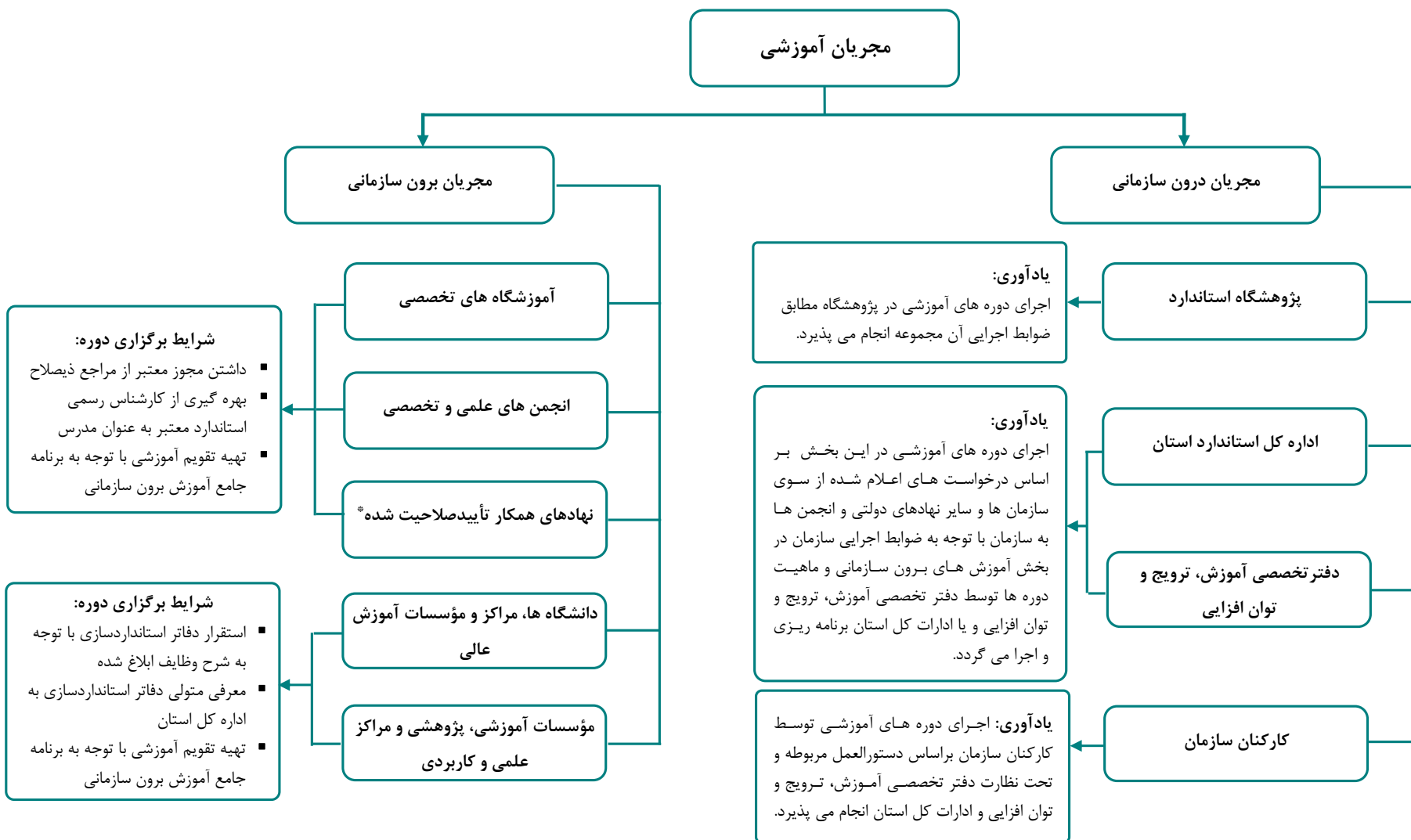
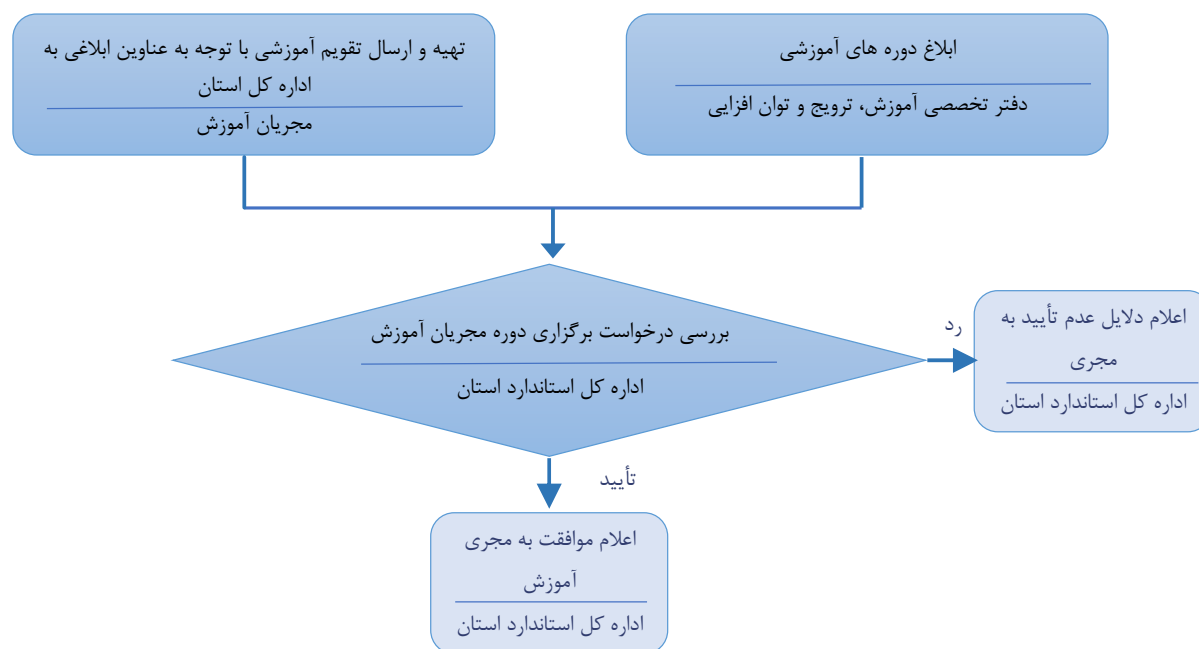


# ساختار اجرایی آموزش های برون سازمانی



\* منظور آزمایشگاه های همکار و شرکت های بازرسی تأیید صلاحیت شده می باشد.

## نمودار گردش فرایند برگزاری دوره‌های آموزشی توسط مجریان آموزش



## ضوابط اجرایی برگزاری دوره های توسط مجریان برون سازمانی:

- ← بررسی و تأیید دوره های آموزشی بر اساس دوره های ابلاغ شده دفتر تخصصی آموزش، ترویج و توان افزایی، توسط اداره کل انجام می پذیرد.
- ← حداقل تعرفه حق التدریس کارشناسان رسمی استاندارد (مدرسین) مطابق با نرخ مصوب سالیانه ساعت کارشناسی ابلاغی سازمان به ازای هرساعت آموزش تعیین می گردد.
- ← شناسایی و انتخاب مجری دوره برعهده شرکت کننده می باشد.
- ← رعایت موارد ذیل در صدور گواهینامه پایان دوره آموزشی توسط مجری دوره الزامی است:

۱- درج عنوان و مدت دوره آموزشی بر اساس تقویم ابلاغ شده از سوی دفتر تخصصی آموزش، ترویج و توان افزایی

۲- درج نام، نام خانوادگی و شماره پروانه کارشناس رسمی استاندارد (مدرس)

۳- امضاء گواهینامه توسط مجری برگزاری دوره انجام می پذیرد.

← به منظور پایش کیفیت آموزش و ارزیابی کارشناسان رسمی استاندارد به عنوان مدرس، سنجش آنها بر اساس شاخص های ارزیابی عملکرد کارشناس رسمی استاندارد به عنوان مدرس، توسط مجریان الزامی است. لازم به توضیح است که سوابق ارزیابی مدرس در سامانه هوشمند به کارگیری و ارجاع کار به کارشناس رسمی استاندارد ثبت می گردد. حفظ سوابق مربوطه تا زمان بهره برداری از سامانه مذکور از سوی مجری و اداره کل الزامی است.

**یادآوری ۱-** به منظور اجرای به موقع دوره های آموزشی و ایجاد فرصت لازم برای مجریان آموزشی جهت پیاده سازی و اجرای الزامات روش اجرایی، برگزاری دوره به شرط تأیید مدرس توسط مدیرکل محترم استاندارد استان و اجرا در محل اداره کل حداکثر تا تاریخ ۱۴۰۳/۰۶/۳۱ امکان پذیر می باشد.

**یادآوری ۲-** نهادهای همکار تأیید صلاحیت شده از سوی مرکز ملی تأیید صلاحیت ایران نیز در دامنه تأیید صلاحیت خود، حداکثر تا تاریخ ۱۴۰۳/۰۶/۳۱ نسبت به برگزاری دوره های آموزشی مجاز می باشند.

**یادآوری ۳-** هرگونه استعلام در خصوص موارد ابلاغی از ادارات کل استاندارد استان تابعه انجام پذیرد.